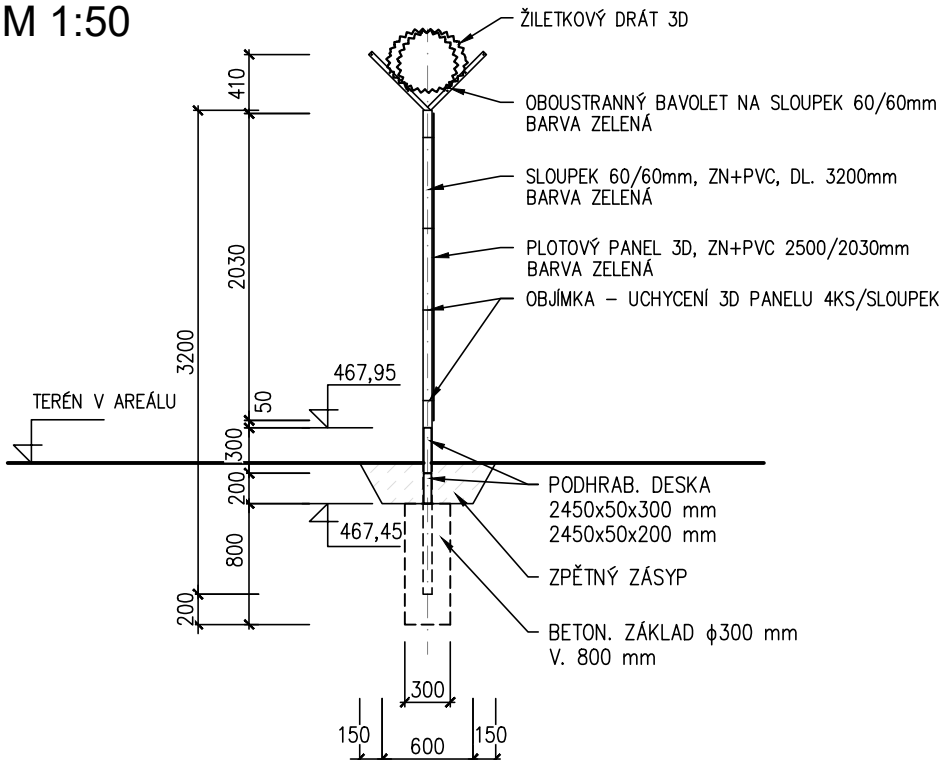


POZNÁMKA

OPLOCENÍ BUDE PROVEDENO DLE TNS 80 9000.1 – TECHNICKÁ OPATŘENÍ – OPLOCENÍ A NAVAZUJÍCÍ TNS 80 9001 AŽ TNS 80 9015
PRO VRTÁNÍ BUDE SEJMUTA ZEMINA V ŠÍŘCE MIN. 600 mm NA ÚROVĚŇ HORNÍ HRANY ZÁKLADU
DÍRY ZÁKLADY ϕ 300 mm PRO SLOUPKY BUDOU VRTANÉ, ČTVERCOVÉ A ODBĚLNÍKOVÉ VÝKOPY BUDOU KOPANÉ, ZÁKLADY Z BETONU C 25/30

ŘEZ 1-1 M 1:50



AUTORIZACE:

NÁZEV AKCE	TR LIPNICE – OBNOVA TRANSFORMOVNY	Č. STAVBY: 102 0002 421
STAVEBNÍK	EGD, a.s., LIDICKÁ 1873/36, 602 00 BRNO	Č. OBJ.: 1430 002 7035
STATUS/STUPEŇ	DOKUMENTACE PRO PROVÁDĚNÍ STAVBY (DPS)	eg.d
ČÁST	D.1 DOKUMENTACE STAVEBNÍHO NEBO INŽENÝRSKÉHO OBJEKTU	
ZHOT. DOKUMENTACE	EGD, a.s., LIDICKÁ 1873/36, 602 00 BRNO	eg.d
KONTAKTNÍ OSOBA	Ing. PETR ŠPIČÁK, petr.spicak@egd.cz, tel.: 535 141 951	
ARCHIVNÍ ČÍSLO		
ZOD. PROJEKTANT	Ing. KVĚTOSLAVA ŘEZNÍKOVÁ	DATUM: 05-2022
VYPRACOVAL	Ing. KVĚTOSLAVA ŘEZNÍKOVÁ	ČÍSLO VÝK/DOK: 12
KONTOLOVAL	Ing. PETR ŠPIČÁK	
MÍSTO STAVBY	TR 110/22 kV LIPNICE, 373 12 JÍLOVICE U TRHOVÝCH SVINŮ	KÓD LOKALITY: LIP
SO/PS	SO47 – OPLOCENÍ	MĚŘÍTKO: M 1:100
MAJETKOVÁ TŘÍDA	CZD00018	FORMÁT: 4xA4
DRUH DOKUMENTU	PŮDORYS, POHLED	LIST/CELKEM: 1/1
NÁZEV DOKUMENTU	NOVÉ OPLOCENÍ ÚSEK Č. 5	ARCHIVNÍ ČÍSLO EGD:

Soubor: LIP_SP47_D1_12_NOVÉ OPLOCENÍ_5.DWG